

取り扱い説明書

ズームレンズコントローラー

この度はA V E N I Rズームコントローラーをお買い上げいただきありがとうございます。

この取り扱い説明書をよくお読みになり正しくお使い下さい。

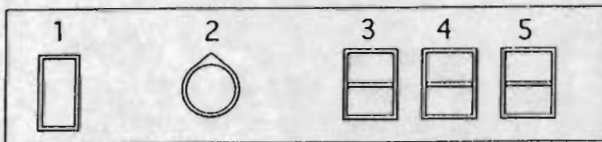
このズームレンズコントローラーは電動ズームレンズと接続することによりフォーカス、ズーム、アイリスのコントロール(制御)を遠隔操作することができます。

仕様

入力電源	100-240V AC (選択可能)
出力電源	12VDC・6VDC (6VDCにする場合はご注文時にお申し付け下さい)
消費電力	0.3A
ACコードの長さ	1.8m
外形寸法	幅220mm×高58mm×奥行150mm
色	黒
重量	約1.7Kg
付属部品	DIN 5Pプラグ(レンズとコントローラーを接続するプラグ)

機能および操作方法

正面パネル



- 1 電源
- 2 スピードコントロールセレクター
左へ回すことによりゆっくりの作動になります。
右へ回すことにより早い作動になります。
- 3 アイリスコントロールレバー
レバーを上にとするとアイリスはオープンします。
レバーを下にとするとアイリスはクロスします。
- 4 ズームコントロールレバー
レバーを上にとするとズームはワイドになります。
レバーを下にとするとズームはテレになります。
- 5 フォーカスコントロールレバー
レバーを上にとするとフォーカスは近くになります。
レバーを下にとするとフォーカスは遠くになります。

裏面パネル



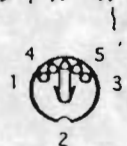
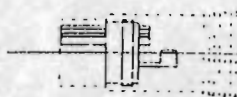
- 6 レンズ接続プラグ(差し込み口)
- 7 ヒューズ
入力電源選択セレクター
- 8 ACコード(約1.8m)

入力電源の選択セットの仕方

FUSEボタンを左回りに回しますとヒューズボックスが外れます。次にヒューズボックスの次にあるVOLTAGE SELECTIONと書いてあるセレクターをはずし希望のボルテージにセットして下さい。
(出荷時には100Vに設定されています。)

接続の仕方

付属のプラグにズームレンズのコントロールコードを接続します。



- ① フォーカス【1】
- ② ズーム【1】
- ③ アイリス【1】
- ④ 使用しません
- ⑤ アース(フォーカス・ズーム・アイリスの【-】を接続して下さい)

保証とお願い

お買い上げの日より1年間のメーカー保証をしています。

但し、お客様による改造、修理などをされて故障した場合は1年以内でも有償修理となります。

仕様は予告なく変更する場合があります。