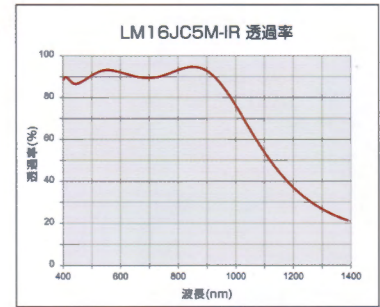


2/3型5メガピクセル対応シリーズ

LM16JC5M-IR LM25JC5M-IR LM35JC5M-IR

# JC5M-IR シリーズ NEW

- ▶ 2/3型用5メガピクセル対応高精細レンズ
- ▶ FAからITSまで幅広いアプリケーションに使用可能
- ▶ 可視～近赤外のフォーカスシフトを補正
- ▶ 開放F値1.4の明るい光学設定 \*LM35JC5M-IRはF2.0

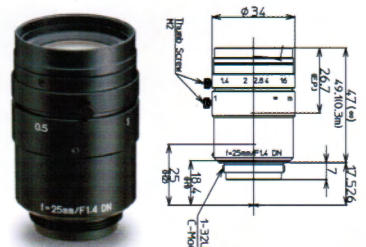


## LM16JC5M-IR NEW



**16mm** **FIXED** **5MEGA** **METAL** **LO-DIS** **IR**  
固定焦点 5メガピクセル メタルボディ 低ディストーション 可視-近赤外

## LM25JC5M-IR NEW



**25mm** **FIXED** **5MEGA** **METAL** **LO-DIS** **IR**  
固定焦点 5メガピクセル メタルボディ 低ディストーション 可視-近赤外

## LM35JC5M-IR NEW



**35mm** **FIXED** **5MEGA** **METAL** **LO-DIS** **IR**  
固定焦点 5メガピクセル メタルボディ 低ディストーション 可視-近赤外

型式	LM16JC5M-IR	LM25JC5M-IR	LM35JC5M-IR
焦点距離 (mm)	16	25	35
イメージサイズ (mm)	8.8×6.6(Φ11)	8.8×6.6(Φ11)	8.8×6.6(Φ11)
絞り範囲	F1.4~F16	F1.4~F16	F2.0~F22
フォーカス範囲 (m)	0.3~∞	0.3~∞	0.3~∞
操作方法	アイリス フォーカス	手動 手動	手動 手動
最近接時の撮像範囲 (mm)	171.4(H)×127.4(V)	113.3(H)×84.5(V)	75.8(H)×56.6(V)
画角 (度)	2/3 型 1/1.8 型 1/2 型	30.9×23.2 25.4×19.0 22.6×16.9	20.1×15.1 16.5×12.4 14.6×11.0
TVディストーション (%)	-0.8	-0.3	-0.3
バックフォーカス in air (mm)	14.7	12.0	19.2
マウント	Cマウント	Cマウント	Cマウント
フィルターサイズ (mm)	M27×P0.5	M30.5×P0.5	M30.5×P0.5
外形寸法 (mm)	Φ34.0×44.5	Φ34.0×47.0	Φ34.0×43.0
重量 (g)	100	110	100
使用温度範囲	-10°C~+50°C	-10°C~+50°C	-10°C~+50°C

上記スペックは設計値です。

### ■ 可視～近赤外のフォーカスシフトを補正

通常の可視光用レンズ

従来品: 一眼レフ用レンズ



照明を切り替え

近赤外照明



可視光照明

ビントのズレ発生

フォーカスシフト補正されたレンズ

LM50-IRレンズ



照明を切り替え

近赤外照明

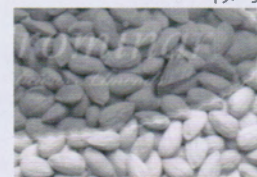


可視光照明

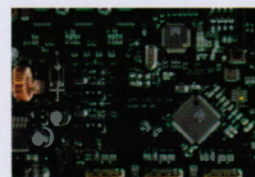
### ■ 使用例



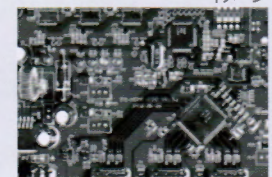
可視光照明



近赤外照明



可視光照明



近赤外照明

\*製品の仕様、外観などは予告なく変更する場合があります。